



Joëlle Magar-braeuner

Education à l'égalité de genre

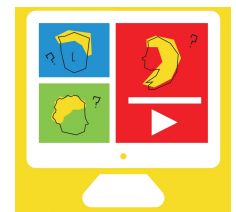
Présentation

mercredi
26/11
16h00-16h45

Alors qu'une étude publiée le 7 janvier 2020 révèle que les enfants associent la notion de pouvoir à la figure masculine et ce dès l'âge de quatre ans, Joëlle Magar-Braeuner éclairera sur la fabrication du genre à l'école. Comment se perpétuent, y compris à l'école, les rapports sociaux de sexe, par quels "mécanismes menus" transite le pouvoir, comment ces rapports de domination se matérialisent, mais aussi comment ils se reconfigurent selon les contextes ? En tant que PE, il est essentiel de parvenir à « dénaturer » les rapports de domination, de manière à proposer aux élèves une véritable éducation à l'égalité, une éducation émancipatrice qui contribue à construire « le monde d'après ».

Biographie

Chercheuse affiliée au Réseau québécois en études féministes (RéQEF), **Joëlle Magar-Braeuner** est docteure en études de genre et en sociologie. Ses recherches ethnographiques portent essentiellement sur l'actualisation et l'imbrication des rapports sociaux à l'école ainsi que sur les transferts des savoirs féministes en éducation et dans la formation.



Bibliographie

« La fabrication du genre à l'école, enquête en France et au Québec », L'Harmattan, 2019.

